

Карьеры компании:

1. Капустянский – Rosso Santiago
2. Войновский - Moon's Night, Brown Santiago
3. Крупское - Karmin

I. Общее описание месторождения

1. Название месторождения (в соответствии с Протоколом ГКЗ)

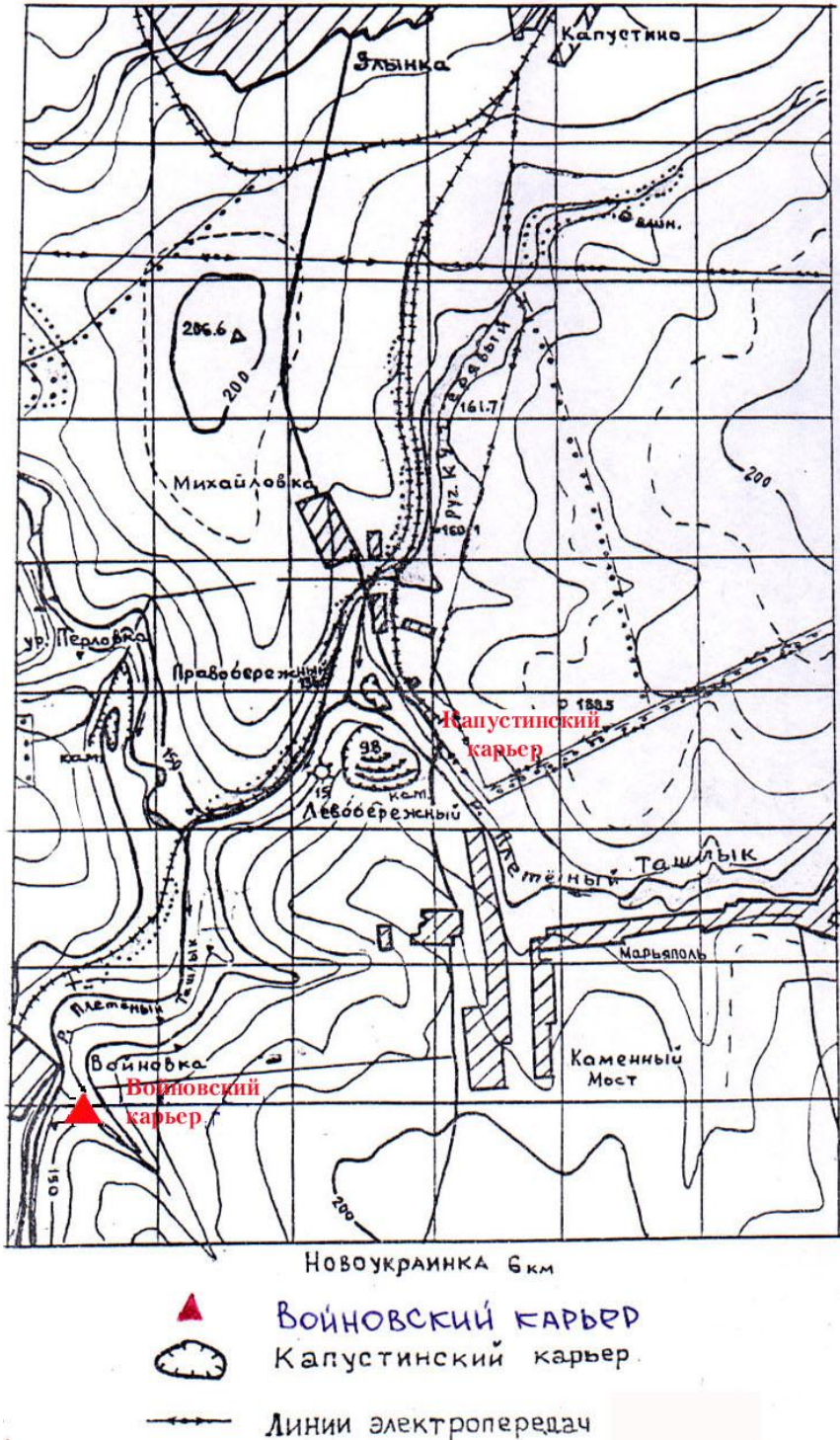
Войновское месторождение гранитов, Новоукраинского района, Кировоградской области.

2. Географическое положение

В 12 км на юг от м-я находится г.Новоукраинка.

На северо-востоке в 56 км – г.Кировоград.

В 5 км северо-восточнее - ж.д. станция Капустино.



3. История развития карьера

Исследование и детальная разведка м-я проводились в 1988-89 годах ГП «Геолстрой». В настоящее время м-е принадлежит ЗАО «ЭЛГРАН».

II. Характеристика местности, инфраструктуры

1. Рельеф местности

Месторождение находится на левом склоне реки Плетеный Ташлык. Поверхность склона слабо наклонена в западном направлении. Рельеф носит равнинный характер с перепадами отметок порядка 13 м на площади 5,33 га.

2. Гидрологическая характеристика карьера и местности, прилегающей непосредственно к карьеру

Развиты водоносные горизонты приуроченные к отложениям четвертичного периода и трещиноватой зоне кристаллических пород докембрия.

3. Подъездные пути к карьере, транспортные магистрали, железнодорожные ветки, наличие ближайших ж.д узлов и погрузочно-разгрузочной техники

С ж.д. Новоукраинка карьер связан автодорогой с твердым покрытием. Погрузочно-разгрузочная площадка находится в 2,5 км от карьера.

В карьере есть кран ДЭК-251, на площадке козловой кран КСК30-42в

III. Описание карьера, камня

1. Объемы утвержденных запасов (первой, второй и третьих групп)

Протокол УГКЗ № 4805 от 15.06.1989г.

На 1.01.2002 г.:

Кат.А - 306,9 тыс.м³

Кат.В - 1357,9 тыс.м³

Кат.А+В – 1664,8 тыс.м³

2. Мощность вскрышных отложений "мягких", "скальных"

Мягкие – 0-3,7 м, скальные – 0,7– 7,9м.

3. Название камня - петрографическое, собственное, торговое

Петрографическое – гранит;

Собственное – «Войновское месторождение гранитов»;

Торговая марка – **GR3**

«**Rosso Santiago**» - красный цвет (аналог Капустянского м-я);

«**Moon's Night**» - текстура и цвет фантазийные, преобладающий черный;

«**Broun Santiago**» - текстура и цвет фантазийные, преобладающие красно-коричневые тона;

«**Red&Black**» - красно-черные тона.

Описание: граниты Войновского м-я

4. Физико-механические свойства

Название	Значение	Ед.изм
Объемный вес	2610-2670	кг/м ³
Водопоглощение	0,05-0,59	%
Предел прочности при сжатии	657-1835	кгс/см ²
Предел прочности при изгибе	-	-
Истираемость (коэф. Сан-Феделино)	0,15-0,31	г/см ²
Модуль сдвига		
Пористость	0,4-7,2	%
Микротвердость по Кноопу		
Коэф. морозостойкости (марка морозостойкости)	MP3-50	циклы

5. Минеральный состав

Название	Значение %
Калиевый полевой шпат	
Плагиоклаз	6-40
Пироксен	-
Кварц	20-45
Биотит	2-10
Гранат	2
Другие	

6. Химический состав

Na ₂ O	K ₂ O	CaO	MgO	Fe ₂ O ₃	SiO ₂	Al ₂ O ₃	TiO ₂
-------------------	------------------	-----	-----	--------------------------------	------------------	--------------------------------	------------------

7. Класс радиационной безопасности (строительное применение)

1 класс. Все виды строительства без ограничений

Асумм = **307,25 Бк/кг**

IV. Технологии добычи, парк машин и оборудования, др.

1. Описание применяемых технологических схем

Транспортная схема с внешним отвалообразованием, терморезка щелей, буровзрывной метод с последующим расколом монолита на блоки с пассивацией (гидроклиновая установка).

2. Парк машин и оборудования

Белаз – 540;

КрАЗ-256;

Бульдозер – ДЗ-110;

Автокран 25т

3. Буровые машины, специальное оборудование, подъемные машины, транспорт

стационарная компрессорная станция на базе компрессора 2М-27/9;

перфораторы ПР-22;

буровой станок НКР-100;

терморезаки ТВ-601;

Кран ДЭК-251

4. Наличие подготовленного персонала (постоянный, вахтовый метод)

5. Сезонность работ (в месяцах) -